

ด่วนที่สุด  
ที่ นร ๑๔๐๕/ว ๕๗๐



องค์การบริหารส่วนตำบลโคกช้าง  
เลขรับ ๒๖๘  
วันที่ 28 มี.ค. 2565  
เวลา 14.00 น.

สำนักงานทรัพยากรน้ำแห่งชาติ  
๘๙/๑๖๘-๑๗๐ ถนนวิภาวดีรังสิต  
เขตหลักสี่ กรุงเทพฯ ๑๐๒๑๐

๒๕ มกราคม ๒๕๖๕

เรื่อง ขออนุเคราะห์ตีตประกาศและประชาสัมพันธ์เชิญเข้าร่วมการประชุมผิมน้ำ ครั้งที่ ๔ (การประชุมปัจฉิมนิเทศ)  
โครงการจัดทำผิมน้ำ ลุ่มน้ำสะแกกรัง ป่าสัก เจ้าพระยา ท่าจีน

เรียน นายกองค้การบริหารส่วนตำบลโคกช้าง

สิ่งที่ส่งมาด้วย	๑. ประกาศเชิญเข้าร่วมการประชุมผิมน้ำ ครั้งที่ ๔	จำนวน ๒ แผ่น
	๒. ร่างขอบเขตผิมน้ำ และรายการประกอบ	จำนวน ๑ แผ่น
	๓. ร่างคู่มือการใช้งานผิมน้ำ	จำนวน ๑ ชุด
	๔. ร่างแผนป้องกันและแก้ไขภาวะน้ำแล้ง และภาวะน้ำท่วม	จำนวน ๑ ชุด
	๕. กำหนดการและแบบตอบรับเข้าร่วมประชุมผิมน้ำ ครั้งที่ ๔	จำนวน ๑ ชุด

ด้วยสำนักงานทรัพยากรน้ำแห่งชาติ (สทนช.) ได้ดำเนินงานโครงการจัดทำผิมน้ำ ลุ่มน้ำสะแกกรัง ป่าสัก เจ้าพระยา ท่าจีน และได้กำหนดให้มีการรับฟังความคิดเห็นจากผู้ที่มีส่วนเกี่ยวข้องทุกภาคส่วนที่เปรียบเสมือนหุ้นส่วนในการดำเนินโครงการอย่างต่อเนื่อง ตั้งแต่เดือนพฤษภาคม ๒๕๖๓ จนถึงปัจจุบัน ซึ่งได้จัดทำร่างขอบเขตผิมน้ำ และข้อเสนอแนะแนวทางการใช้ประโยชน์ที่ดินในระบบทางน้ำแล้วเสร็จ สอดคล้องตามพระราชบัญญัติทรัพยากรน้ำ พ.ศ. ๒๕๖๑ และระเบียบสำนักนายกรัฐมนตรีว่าด้วยการรับฟังความคิดเห็นของประชาชน พ.ศ. ๒๕๔๘ ที่มุ่งเน้นให้ภาคเอกชน ประชาชน และชุมชนที่เกี่ยวข้องในการบริหารจัดการน้ำเข้ามามีส่วนร่วม โดยอย่างน้อยต้องมีการเผยแพร่ข้อมูลในระบบเทคโนโลยีสารสนเทศของหน่วยงานหรือองค์กรปกครองส่วนท้องถิ่นที่เกี่ยวข้อง

สทนช. เล็งเห็นถึงความสำคัญของการมีส่วนร่วม อันจะเอื้อประโยชน์สูงสุดต่อการบริหารจัดการทรัพยากรน้ำ จึงขอความอนุเคราะห์ท่านโปรดประชาสัมพันธ์ข้อมูลให้แก่หน่วยงานและประชาชนที่อยู่ในพื้นที่ขอบเขตการปกครองของหน่วยงาน รวมทั้งให้ข้อคิดเห็นต่อร่างขอบเขตผิมน้ำ และข้อเสนอแนะแนวทางการใช้ประโยชน์ที่ดินในระบบทางน้ำ โครงการจัดทำผิมน้ำ ลุ่มน้ำสะแกกรัง ป่าสัก เจ้าพระยา ท่าจีน ตลอดจนร่างแผนป้องกันและแก้ไขภาวะน้ำแล้ง และภาวะน้ำท่วม พร้อมทั้งตีตประกาศ ณ บอร์ดประชาสัมพันธ์ของหน่วยงาน เพื่อให้ผู้ที่สนใจได้รับทราบข้อมูลข่าวสารโดยทั่วกัน และขอเรียนเชิญท่านหรือผู้แทนเข้าร่วมการประชุมในวันพุธที่ ๙ กุมภาพันธ์ ๒๕๖๕ เวลา ๐๘.๓๐ - ๑๒.๐๐ น. ณ โรงแรมคุ้มสุพรรณ จังหวัดสุพรรณบุรี (รายละเอียดปรากฏตามสิ่งที่ส่งมาด้วย ๑ ถึง ๕) ทั้งนี้ ได้มอบหมายให้นางสาวปริยกร สาดารมณั์ ตำแหน่งรองผู้จัดการโครงการ หมายเลขโทรศัพท์ ๐๘ ๑๖๘๓ ๙๙๗๙ และนางสาวนันทา เจริญผล ตำแหน่งผู้เชี่ยวชาญด้านประชาสัมพันธ์และการมีส่วนร่วม หมายเลขโทรศัพท์ ๐๘ ๑๖๘๕ ๒๖๗๗ ไปประสานวิทยีอิเล็กทรอนิกส์ nanta\_c@team.co.th เป็นผู้ประสานงานต่อไป

เรียน นายกองค้การบริหารส่วนตำบลโคกช้าง

( ) เพื่อโปรดทราบ (x) เพื่อโปรดพิจารณา

( ) เพื่อถือปฏิบัติต่อไป

- เห็นควร.....

จึงเรียนมาเพื่อโปรดพิจารณา

กองบริหารจัดการลุ่มน้ำ

โทรศัพท์ ๐ ๒๕๕๔ ๑๘๓๓

โทรสาร ๐ ๒๕๒๑ ๙๔๔๓

(นางพิมพ์ชนา ทวีพัฒน์สิน)

รองปลัดองค์การบริหารส่วนตำบล

ขอแสดงความนับถือ

(นายชยันต์ เมืองสง)

รองเลขาธิการ รักษาราชการแทน (นายทวิช เมืองช้าง)

เลขาธิการสำนักงานทรัพยากรน้ำแห่งชาติ  
นายกองค้การบริหารส่วนตำบลโคกช้าง

(นายบุญเลิศ ชื่นเอี่ยม)  
ปลัดองค์การบริหารส่วนตำบล



ประกาศสำนักงานทรัพยากรน้ำแห่งชาติ  
เรื่อง ขอประชาสัมพันธ์ร่างขอบเขตผังน้ำ และข้อเสนอแนะการใช้ประโยชน์ที่ดิน  
โครงการจัดทำผังน้ำ ลุ่มน้ำสะแกกรัง ป่าสัก เจ้าพระยา ท่าจีน

ด้วยสำนักงานทรัพยากรน้ำแห่งชาติ ได้ดำเนินงานโครงการจัดทำผังน้ำ ลุ่มน้ำสะแกกรัง ป่าสัก เจ้าพระยา ท่าจีน และกำหนดให้มีการรับฟังความคิดเห็นจากผู้ที่มีส่วนเกี่ยวข้องทุกภาคส่วน ที่เปรียบเสมือนหุ้นส่วน ในการดำเนินโครงการมาอย่างต่อเนื่องตั้งแต่เดือนพฤษภาคม ๒๕๖๓ จนถึงปัจจุบัน โดยได้มีการประชุมรับฟังความคิดเห็นแล้วทั้งสิ้น ๓ ครั้ง ดังนี้

(๑) การประชุมปฐมนิเทศโครงการ ในวันที่ ๒๒ - ๒๕ กันยายน ๒๕๖๓ จำนวน ๔ เวที ในพื้นที่จังหวัดพิจิตร นครสวรรค์ กำแพงเพชร ชัยนาท นครนายก เพชรบูรณ์ อุทัยธานี ลพบุรี สระบุรี สิงห์บุรี นครปฐม สุพรรณบุรี อ่างทอง พระนครศรีอยุธยา ปทุมธานี นนทบุรี กรุงเทพมหานคร สมุทรสงคราม สมุทรสาคร สมุทรปราการ เลย ชัยภูมิ นครราชสีมา กาญจนบุรี และราชบุรี มีวัตถุประสงค์เพื่อชี้แจงรายละเอียดโครงการ วัตถุประสงค์โครงการ แนวทางการศึกษา และแผนการศึกษาพร้อมรับฟังข้อคิดเห็นจากผู้เข้าร่วมประชุมต่อแนวทางการศึกษาดังกล่าว

(๒) การประชุมผังน้ำ ครั้งที่ ๒ (ระดับกลุ่มจังหวัดหรือจังหวัด) ในวันที่ ๒๙ มีนาคม - ๙ เมษายน ๒๕๖๔ จำนวน ๘ เวที ในพื้นที่จังหวัดพิจิตร นครสวรรค์ กำแพงเพชร ชัยนาท นครนายก เพชรบูรณ์ อุทัยธานี ลพบุรี สระบุรี สิงห์บุรี นครปฐม สุพรรณบุรี อ่างทอง พระนครศรีอยุธยา ปทุมธานี นนทบุรี กรุงเทพมหานคร สมุทรสงคราม สมุทรสาคร สมุทรปราการ เลย ชัยภูมิ นครราชสีมา กาญจนบุรี และราชบุรี มีวัตถุประสงค์เพื่อเสนอร่างขอบเขตผังน้ำ ข้อเสนอแนะและข้อห่วงกังวลต่อผลกระทบด้านต่าง ๆ

(๓) การประชุมผังน้ำ ครั้งที่ ๓ (ระดับกลุ่มจังหวัดหรือจังหวัด) ผ่านสื่ออิเล็กทรอนิกส์ ด้วยระบบ Zoom Meeting ในวันที่ ๑๓ สิงหาคม ๒๕๖๔ และ ๑๖ สิงหาคม ๒๕๖๔ จำนวน ๔ เวที มีวัตถุประสงค์เพื่อนำเสนอร่างขอบเขตผังน้ำที่ปรับปรุงตามข้อเสนอแนะจากการประชุมผังน้ำ ครั้งที่ ๒ พร้อมแนวทางการใช้ประโยชน์ที่ดินในระบบทางน้ำ

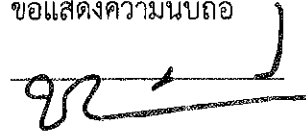
ในการดำเนินงานโครงการดังกล่าว สำนักงานทรัพยากรน้ำแห่งชาติ ได้รับฟังข้อคิดเห็น และข้อเสนอแนะของภาคส่วนต่าง ๆ และประชาชนในพื้นที่ เพื่อนำมาวิเคราะห์ตามหลักวิชาการ โดยได้จัดทำเป็นร่างขอบเขตผังน้ำ และข้อเสนอแนะแนวทางการใช้ประโยชน์ที่ดินในระบบทางน้ำจนแล้วเสร็จ รวมถึงร่างแผนป้องกันและแก้ไขภาวะน้ำแล้ง และภาวะน้ำท่วม ซึ่งสอดคล้องตามพระราชบัญญัติทรัพยากรน้ำ พ.ศ. ๒๕๖๑ และระเบียบสำนักนายกรัฐมนตรีว่าด้วยการรับฟังความคิดเห็นของประชาชน พ.ศ. ๒๕๔๘

สำนักงานทรัพยากรน้ำแห่งชาติ จึงขอเรียนเชิญผู้ที่สนใจเข้าร่วมการประชุมผังน้ำ ครั้งที่ ๔ (การประชุมปัจฉิมนิเทศ) โครงการจัดทำผังน้ำ ลุ่มน้ำสะแกกรัง ป่าสัก เจ้าพระยา ท่าจีน ในวันที่พุธที่ ๙ กุมภาพันธ์ ๒๕๖๕ เวลา ๐๘.๓๐ - ๑๒.๐๐ น. ณ โรงแรมคุ้มสุพรรณ จังหวัดสุพรรณบุรี ทั้งนี้ หากมีข้อคิดเห็นหรือข้อเสนอแนะประการใดเพิ่มเติม สามารถติดต่อสอบถามได้ที่ นางสาวจงกล จงวิไลเกษม ตำแหน่งผู้จัดการโครงการ หมายเลขโทรศัพท์ ๐๘ ๑๘๓๐ ๘๗๑๕ และนางสาวนันทา เจริญผล ตำแหน่งผู้เชี่ยวชาญ

ด้านประชาสัมพันธ์และการมีส่วนร่วม หมายเลขโทรศัพท์ ๐๘ ๑๖๘๕ ๒๖๗๗ ไปรษณีย์อิเล็กทรอนิกส์ nanta\_c@team.co.th รายละเอียดตาม QR code ที่แนบท้ายประกาศฉบับนี้

ประกาศ ณ วันที่ ๒๔ มกราคม พ.ศ. ๒๕๖๕

ขอแสดงความนับถือ



(นายชยันต์ เมืองสง)

รองเลขาธิการ รักษาการแทน  
เลขาธิการสำนักงานทรัพยากรน้ำแห่งชาติ



ชื่อ-สกุล \_\_\_\_\_ หน่วยงาน \_\_\_\_\_

ตำบล \_\_\_\_\_ อำเภอ \_\_\_\_\_ จังหวัด \_\_\_\_\_

1. จากผลการศึกษาฝั่งน้ำในพื้นที่โครงการจัดทำฝั่งน้ำ ลุ่มน้ำสะแกกรัง ป่าสัก เจ้าพระยา ทาจีน ทำให้ได้ร่างของเขตฝั่งน้ำในพื้นที่ตำบลของท่าน ดังแสดงในแผนที่แนบมาด้วย ขอความร่วมมือจากท่านในการตรวจสอบขอบเขตฝั่งน้ำ ว่ามีความสอดคล้องกับเหตุการณ์น้ำท่วมรุนแรงในพื้นที่ของท่านหรือไม่ (หรือน้ำท่วมปี 2554)

- เห็นด้วยต่อร่างของเขตฝั่งน้ำ  มีข้อเสนอแนะเพิ่มเติมต่อร่างของเขตฝั่งน้ำ
- มีความเห็นเพิ่มเติมดังนี้.....
- .....
- .....

2. ภายในขอบเขตฝั่งน้ำ มีการจำแนกพื้นที่เป็น 4 รหัสโซน ซึ่งรหัสโซนดังกล่าวมีค่านิยมและข้อเสนอแนะการใช้ประโยชน์ดิน (ดังแสดงในตาราง) ท่านสามารถให้ความเห็นเพิ่มเติมต่อค่านิยมและข้อเสนอแนะการใช้ประโยชน์ดิน

รหัสโซน	นิยาม	ข้อเสนอแนะการใช้ประโยชน์ดิน	ความเห็นเพิ่มเติม
พื้นที่ทางน้ำหลาก (ลน.)	เป็นพื้นที่รองรับน้ำหลากบริเวณริมน้ำ รักษาไว้เพื่อรองรับการบำรุงรักษาและดูแลทางน้ำให้มีประสิทธิภาพ โดยมิระยะจากขอบตลิ่งทางน้ำ ไม่น้อยกว่า 6 เมตร เว้นแต่ทางน้ำที่ไหลผ่านเขตชุมชนซึ่งมีการก่อสร้างคันกันน้ำไว้แล้ว	ควรสงวนให้เป็นพื้นที่วางริมทางน้ำ หลากกริมแม่น้ำ ควรอนุรักษ์ไว้ควบคุมมิให้มีสิ่งก่อสร้างอันอาจเป็นอุปสรรคต่อการปฏิบัติตามแผนป้องกันและแก้ไขภาวะน้ำท่วม	
พื้นที่ทางน้ำหลากเพื่อระบายน้ำ (ลร.)	เป็นพื้นที่ราบริมสองฝั่งทางน้ำที่อยู่ถัดจากที่วางริมตลิ่งออกไปมีวัตถุประสงค์ เพื่อใช้เส้นทางระบายน้ำตามธรรมชาติในกรณีที่เกิดภาชนะน้ำท่วมจากน้ำล้นตลิ่ง	ควรใช้ประโยชน์ที่ดินเป็นเขตชนบทและเกษตรกรรม เป็นส่วนใหญ่ และกิจกรรมที่เกี่ยวข้องกับการเกษตร มิให้เกิดการพัฒนาที่อาจก่อให้เกิดการเบียดเบียนทางน้ำหรือกระแสน้ำ หรือกีดขวางการไหลของน้ำในระบบทางน้ำ	

รหัสเรียน พื้นที่นำร่อง (น.)	นิยาม	ข้อเสนอแนะการใช้ประโยชน์ที่ดิน	ความเห็นเพิ่มเติม
	เป็นพื้นที่เสี่ยงภัยน้ำท่วมที่กำหนดยกไว้เพื่อรองรับปริมาณน้ำหลาก และใช้เป็นที่ชะลอน้ำโดยมีอาคารควบคุมการไหลเข้าออกของน้ำจากพื้นที่	ควรให้ใช้ประโยชน์ที่ดินเป็นเขตชนบทและเกษตรกรรมเป็นส่วนใหญ่ และกิจกรรมที่เกี่ยวข้องกับการเกษตร มิให้เกิดการพัฒนาที่อาจก่อให้เกิดการเปลี่ยนแปลงแนวหรือทิศทางของทางน้ำ หรือการใช้อาคารหรือสิ่งปลูกสร้างเป็นเขตชุมชน เขตอุตสาหกรรม และเขตพื้นที่ป้องกันน้ำท่วมตามผังเมืองรวม	
พื้นที่ลุ่มต่ำ (ต.)	เป็นพื้นที่เสี่ยงภัยน้ำท่วมที่กำหนดยกไว้เพื่อรองรับปริมาณน้ำหลาก และยังไม่มีอาคารควบคุมการไหลเข้าออกของน้ำจากพื้นที่	ควรให้ใช้ประโยชน์ที่ดินเป็นเขตอนุรักษ์ชนบทและเกษตรกรรม และกิจกรรมที่เกี่ยวข้องกับการเกษตร มิให้เกิดการพัฒนาที่อาจก่อให้เกิดการเปลี่ยนแปลงแนวหรือทิศทางของทางน้ำ หรือการใช้อาคารหรือสิ่งปลูกสร้างในระบอบทางน้ำ	

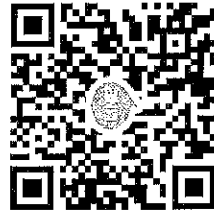
สอบถามข้อมูลเพิ่มเติมที่ ศูนย์นันทา เจริญผล มีถือ 081 685 2677

กรุณาส่งข้อมูลกลับภายในวันที่ 15 ก.พ. 2565

➤ ทางอีเมล nanta\_c@team.co.th

➤ หรือ แฟกซ์ 025099072

➤ หรือ scan QR Code ไลน์กลุ่ม



scan QR Code

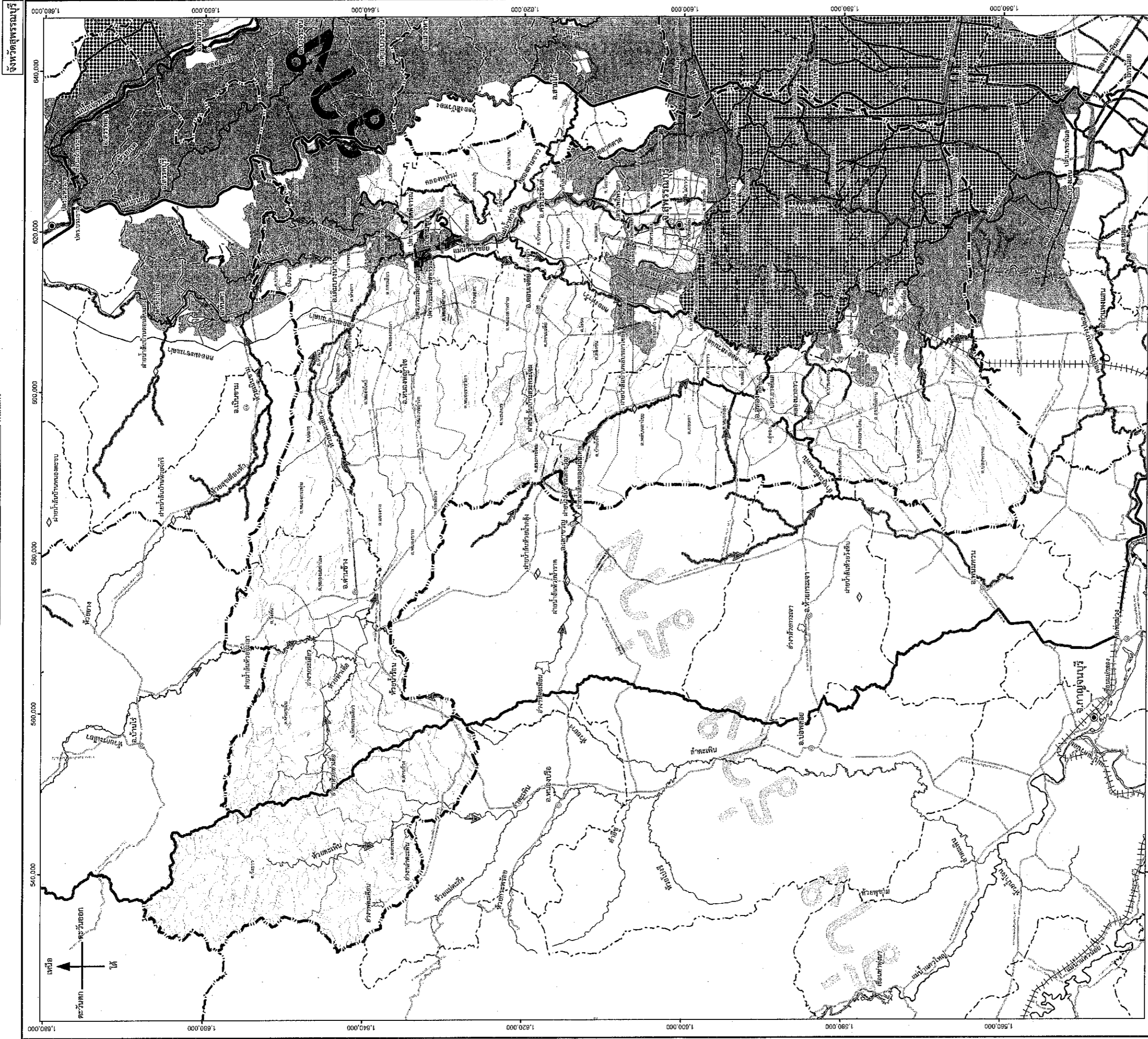
เพื่อส่งแบบสอบถาม



ขอบคุณค่ะ

# 13-02 แผนที่แสดงผังน้ำ

มาตราส่วน 1:320,000



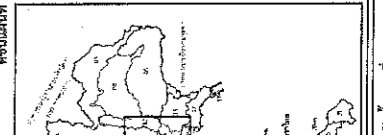
## เครื่องหมาย

- แนวเขตผังน้ำ
- เขตจังหวัด
- เขตอำเภอ
- เขตตำบล
- เขตทหาร
- ทางหลวง ถนน ซอย
- แม่น้ำ ลำคลอง ฝาย รวมทั้งลำน้ำธรรมชาติต่างๆ
- . สถานีที่สร้างขึ้น
- ฝาย ท้อง ปัง กุด รวมทั้งเขื่อนกั้นธรรมชาติต่างๆ
- . พื้นที่แหล่งกักเก็บน้ำ

- ฝาย/ทราบ.
- สะพาน
- ปตร.
- สถานีสูบน้ำ
- ทิศทางกระแสน้ำ
- ที่ตั้งจังหวัด
- ที่ตั้งอำเภอ

- พื้นที่ทางน้ำสาธารณะ
- พื้นที่ทางน้ำตกเพื่อการระบายน้ำ
- พื้นที่มีน้ำนอง
- พื้นที่ยุ่มต่ำ

## จังหวัดสุพรรณบุรี



## จังหวัดสุพรรณบุรี

